

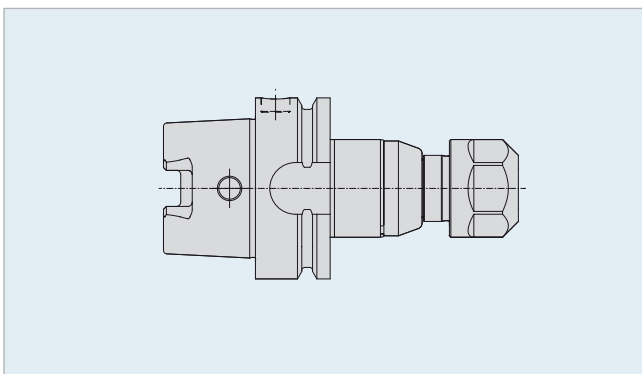
BILZ

SCK, SCC – Synchrofutter
SCK, SCC – Synchro chucks



in alliance with





Die neueste Generation SCK- Synchrofutter wurde den aktuellen Marktanforderungen angepasst. Die Werkzeugvoreinstellung ist von Maschinenseite und Werkzeugseite aus möglich, die Schmierstoffdurchführung wurde optimiert, dadurch ist eine leckagefreie Übergabe zum Gewindebohrer gewährleistet.

Der Längenausgleich auf Druck und Zug (+/- 0,15mm), sowie die radiale Dämpfung kompensieren kleinste Synchronisationsfehler und Lageabweichungen. Dadurch wird der Druck auf die Gewindeflanken des Werkzeuges verringert und das erforderliche Schneidmoment minimiert.

Die verwendeten Elastomere sind formstabil und beständig gegen alle Kühl-/Schmierstoffe. Durch den definierten Längenausgleich wird eine plastische Verformung der Dämpfungselemente ausgeschlossen. Dies führt zu einem gleich bleibenden Schneidverhalten über die gesamte Lebensdauer des Werkzeuges.

Die Vorteile sind:

- hohe Standzeit der Gewindebohrer d.h. weniger Stillstandzeiten
- Verbesserung der Gewindequalität
- hohe Prozesssicherheit (geringe Bruchgefahr)

Mit den BZK- Spannzangen lassen sich schlankere Ausführungen (Störkonturen) realisieren als mit ER/ESX-Spannzangen.

Die formschlüssige Mitnahme der BZK-Spannzange im Gehäuse verhindert ein unkontrolliertes Verdrehen im Futter.

Weitere Vorteile sind:

- einfache Längeneinstellung des Werkzeuges
- vom Spannweg der Spannzange unabhängige, gleichbleibende Anlagekraft der Einstellschraube am Gewindebohrer

Synchrofutter für MMS-2-Kanal System auf Anfrage lieferbar.

Market demands have triggered the development of the new BILZ design synchro chucks. Adjustment of the chuck with regard to the taps pre-setting position can be completed from both sides of the chuck, the minimum quantity lubrication has been optimised and comes with an absolute leak free application of lubrication flow to the tap. The tension and compression length compensation, (+/- 0,15 mm) in combination with radial dampening effect compensates small synchronisation and location anomalies. Through this defined application compensation the user achieves reduced tap flank wear in combination with considerably less cutting loads which in turn increases tap life and is more machine friendly.

The use of the “Elastomere” dampening and length compensating elements are form-secure, they are also resistant to all coolant substances used in today’s modern industries. Dampening elements remain stable due to the predetermined length compensation thus eliminating any potential plastic deformation. This results in a constant cutting condition and therefore the user benefits from the following:

- Increased tool life of the cutting medium – Tap life increase and downtime reduced.
- Improved component thread quality.
- High degree of process security, (reduced breakages).

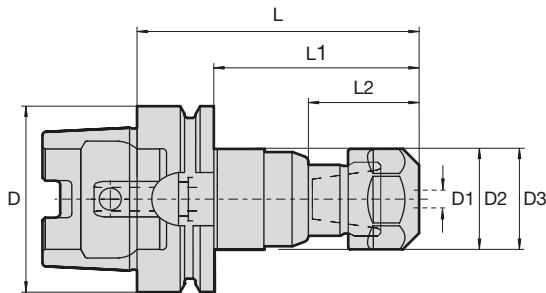
The BILZ, BZK – collet Tap clamping system allows slim build combinations when compared to conventional ER collet chucks they therefore avoid or overcome problematic and difficult access applications. In addition, the direct drive mechanism of the collet to the tap allows twist free applications or eliminates tap spinning. Further benefits are:

- Easy length setting of the tap.
- Irrespective of the clamping stroke of the collect during the tightening process the backstop screw pressure remains constant in relation to the tap.

Synchro chucks are also available for MMS-2 channel supply system upon request.

SCK/HSK – ESX

Kegel-Hohlschaft DIN 69893A mit Kühlmitteldurchführung oder -1-Kanal MMS
 Hollow taper shank DIN 69893A with internal coolant feed or 1 channel MQL



| Bezeichnung/Id. Nr. Designation/Id. No. | | | D | D1 | D2 | D3 | L | L1 | L2 | | | | |
|--|---------|--|-----|------------------------|----|------|-------|-------|------|--|-----------------------|--------------------|---------|
| SCK1-95,5/HSK-A63-ESX20-BL 5010567 | +/-0,15 | | 63 | M4 – M12 4,5 – 11,2 | 34 | 34 | 95,5 | 69,5 | 37,5 | Spanneinheiten und Ersatzteile siehe Seite 14 + 15 Clamping units and components see Page 14 + 15 | DIN 894-30 6934034 | EX-20IC 6937227 | |
| SCK1-160/HSK-A63-ESX20-BL 5013409 | +/-0,15 | | 63 | M4 – M12 4,5 – 11,2 | 34 | 34 | 160 | 134 | 37,5 | | DIN 894-30 6934034 | EX-20IC 6937227 | |
| SCK1-102/HSK-A100-ESX20-BL 5012119 | +/-0,15 | | 100 | M4 – M12 4,5 – 11,2 | 34 | 34 | 102 | 73 | 37,5 | | DIN 894-30 6934034 | EX-20IC 6937227 | |
| SCK2-109/HSK-A63-ESX32-BL 5011981 | +/-0,15 | | 63 | M4 – M20 4,5 – 18 | 50 | 50 | 109 | 83 | 43,5 | | E 32 | EX-32IC 6921609 | 6933897 |
| SCK2-115,5/HSK-A100-ESX32-BL 5012062 | +/-0,15 | | 100 | M4 – M20 4,5 – 18 | 50 | 50 | 115,5 | 86,5 | 43,5 | | E 32 | EX-32IC 6921609 | 6933897 |
| SCK3-146,5/HSK-A63-ESX40-BL 5017524 | +/-0,8 | | 63 | M10 – M30 10 – 22 | 63 | 58,5 | 146,5 | 120,5 | 50,3 | | E 40 | EX-40IC 6921610 | 6948425 |
| SCK3-138/HSK-A100-ESX40-BL 5017526 | +/-0,8 | | 63 | M10 – M30 10 – 22 | 63 | 58,5 | 138 | 109 | 50,3 | | E 40 | EX-40IC 6921610 | 6948425 |

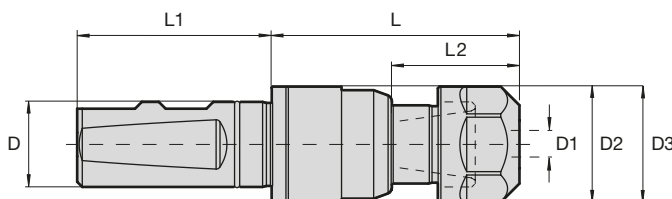
Kühlmitteldruck max. 50 bar (IK), max. 10 bar (MMS)
 Coolant pressure max. 50 bar (IK), max. 10 bar (MQL)

Längennachstellung (N) 3 mm
 Length adjustment (N) 3 mm

Übernahmeinheit für Kühlschmierstoff und Einstellschlüssel sind nicht im Lieferumfang enthalten.
 Coolant feeding unit and setting key not included.

SCK/W – ESX

Zylinderschaft nach DIN1835 B + E
 Straight shank according to DIN 1835 B + E

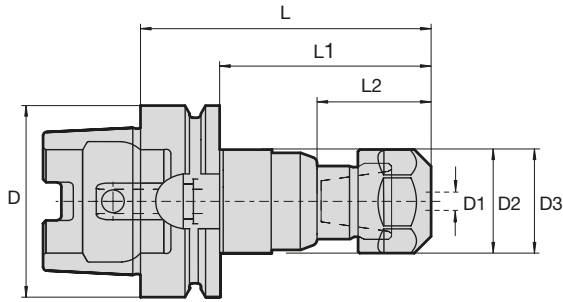


| Bezeichnung/Id. Nr. Designation/Id. No. | | | D | D1 | D2 | D3 | L | L1 | L2 | | | | |
|--|---------|--|----|----------------------|----|------|-------|----|------|--|-----------------------|--------------------|---------|
| SCK1-73/W25-ESX20-BL 5012220 | +/-0,15 | | 25 | M4 – M12 4 – 11,2 | 34 | 34 | 73 | 57 | 37,5 | Spanneinheiten und Ersatzteile siehe Seite 14 + 15 Clamping units and components see Page 14 + 15 | DIN 894-30 6934034 | EX-20IC 6937227 | |
| SCK2-87,5/W25-ESX32-BL 5012276 | +/-0,15 | | 25 | M4 – M20 4 – 20 | 50 | 50 | 87,5 | 57 | 43,5 | | E 32 | EX-32IC 6921609 | 6933897 |
| SCK3-113,5/W32-ESX40-BL 5017528 | +/-0,8 | | 32 | M10 – M30 10 – 22 | 63 | 58,5 | 113,5 | 61 | 50,3 | | E 40 | EX-40IC 6921610 | 6948425 |

Kühlmitteldruck max. 50 bar (IK), max. 10 bar (MMS)
 Coolant pressure max. 50 bar (IK), max. 10 bar (MQL)

Längennachstellung (N) 3 mm
 Length adjustment (N) 3 mm

SCK/HSK-A



Kegel-Hohlschaft DIN 69893A -1-Kanal MMS
Hollow taper shank 1 channel MQL

| Bezeichnung/Id. Nr. Designation/Id. No. | | D | D1 | D2 | D3 | L | L1 | L2 | | | | | | |
|--|---------|-----|------------------------|----|------|-------|-------|------|--|--|--|-----------------------|--------------------|---------|
| SCK1-95,5/HSK-A63-ESX20-GN 5010561 | +/-0,15 | 63 | M4 – M12 4,5 – 11,2 | 34 | 34 | 95,5 | 69,5 | 37,5 | Spanneinheiten und Ersatzteile siehe Seite 15 Clamping units and components see Page 15 | | | | | |
| SCK1-160/HSK-A63-ESX20-GN 5024594 | +/-0,15 | 63 | M4 – M12 4,5 – 11,2 | 34 | 34 | 160 | 134 | 37,5 | | | | DIN 894-30 6934034 | EX-20IC 6937227 | |
| SCK1-102/HSK-A100-ESX20-GN 5012121 | +/-0,15 | 100 | M4 – M12 4,5 – 11,2 | 34 | 34 | 102 | 73 | 37,5 | | | | DIN 894-30 6934034 | EX-20IC 6937227 | |
| SCK2-109/HSK-A63-ESX32-GN 5011981 | +/-0,15 | 63 | M4 – M20 4,5 – 18 | 50 | 50 | 109 | 83 | 43,5 | | | | E 32 | EX-32IC 6921609 | 6933897 |
| SCK2-160/HSK-A63-ESX32-GN 5024254 | +/-0,15 | 63 | M4 – M20 4,5 – 18 | 50 | 50 | 160 | 83 | 43,5 | | | | E 32 | EX-32IC 6921609 | 6933897 |
| SCK2-115,5/HSK-A100-ESX32-GN 5012066 | +/-0,15 | 100 | M4 – M20 4,5 – 18 | 50 | 50 | 115,5 | 86,5 | 43,5 | | | | E 32 | EX-32IC 6921609 | 6933897 |
| SCK3-146,5/HSK-A63-ESX40-GN 5024613 | +/-0,8 | 63 | M10 – M30 10 – 22 | 63 | 58,5 | 146,5 | 120,5 | 50,3 | | | | E 40 | EX-40IC 6921610 | 6948425 |
| SCK3-138/HSK-A100-ESX40-GN 5024615 | +/-0,8 | 63 | M10 – M30 10 – 22 | 63 | 58,5 | 138 | 109 | 50,3 | | | | E 40 | EX-40IC 6921610 | 6948425 |

Kegel-Hohlschaft DIN 69893A -2-Kanal MMS
Hollow taper shank 2 channel MQL

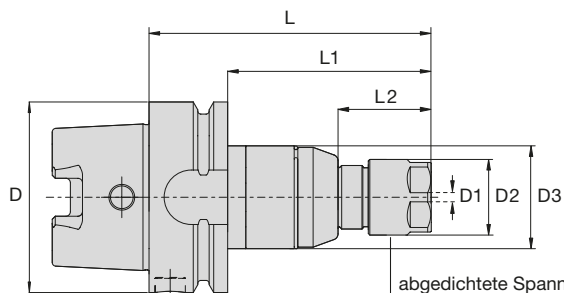
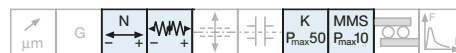
| Bezeichnung/Id. Nr. Designation/Id. No. | | D | D1 | D2 | D3 | L | L1 | L2 | | | | | | |
|--|---------|-----|------------------------|----|------|-------|-------|------|--|--|--|-----------------------|--------------------|---------|
| SCK1-B-95,5/HSK-A63-ESX20-GN 5011971 | +/-0,15 | 63 | M4 – M12 4,5 – 11,2 | 34 | 34 | 95,5 | 69,5 | 37,5 | Spanneinheiten und Ersatzteile siehe Seite 15 Clamping units and components see Page 15 | | | | | |
| SCK1-B-160/HSK-A63-ESX20-GN 5024976 | +/-0,15 | 63 | M4 – M12 4,5 – 11,2 | 34 | 34 | 160 | 134 | 37,5 | | | | DIN 894-30 6934034 | EX-20IC 6937227 | |
| SCK1-B-102/HSK-A100-ESX20-GN 5012122 | +/-0,15 | 100 | M4 – M12 4,5 – 11,2 | 34 | 34 | 102 | 73 | 37,5 | | | | DIN 894-30 6934034 | EX-20IC 6937227 | |
| SCK2-B-109/HSK-A63-ESX32-GN 5011987 | +/-0,15 | 63 | M4 – M20 4,5 – 18 | 50 | 50 | 109 | 83 | 43,5 | | | | E 32 | EX-32IC 6921609 | 6933897 |
| SCK2-B-160/HSK-A63-ESX32-GN 5024978 | +/-0,15 | 63 | M4 – M20 4,5 – 18 | 50 | 50 | 160 | 83 | 43,5 | | | | E 32 | EX-32IC 6921609 | 6933897 |
| SCK2-B-115,5/HSK-A100-ESX32-GN 5012067 | +/-0,15 | 100 | M4 – M20 4,5 – 18 | 50 | 50 | 115,5 | 86,5 | 43,5 | | | | E 32 | EX-32IC 6921609 | 6933897 |
| SCK3-B-146,5/HSK-A63-ESX40-GN – | +/-0,8 | 63 | M10 – M30 10 – 22 | 63 | 58,5 | 146,5 | 120,5 | 50,3 | | | | E 40 | EX-40IC 6921610 | 6948425 |
| SCK3-B-138/HSK-A100-ESX40-GN 5016680 | +/-0,8 | 63 | M10 – M30 10 – 22 | 63 | 58,5 | 138 | 109 | 50,3 | | | | E 40 | EX-40IC 6921610 | 6948425 |

Max. 10 bar (MMS), Längeneinstellung (N) 3 mm
 Max. 10 bar (MQL), Length adjustment (N) 3 mm

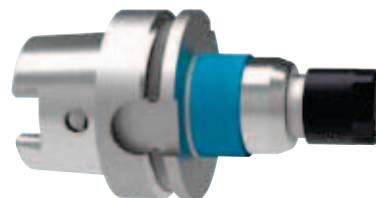
Spanneinheit und Einstellschlüssel sind nicht im Lieferumfang enthalten.
 Clamping unit and setting key not included.

SCK/HSK – BZ

Kegel-Hohlschaft DIN 69893A mit Kühlmitteldurchführung oder -1-Kanal MMS
 Hollow taper shank DIN 69893A with internal coolant feed or 1 channel MQL



abgedichtete Spannmutter BM...-IK
 sealed nut BM...-IK



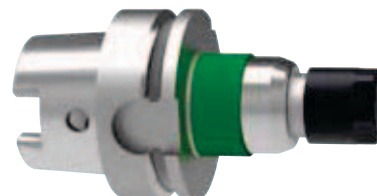
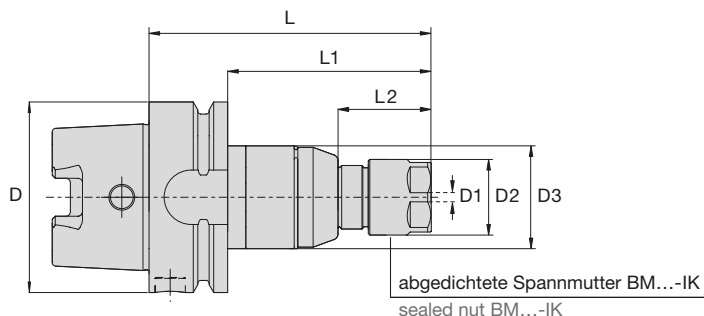
| Bezeichnung/Id. Nr. Designation/Id. No. | | D | D1 | D2 | D3 | L | L1 | L2 | | |
|--|---------|-----|------------------------|----|----|-------|------|------|--|--------------------------|
| SCK1-86/HSK-A63-BZ18-BL 5014929 | +/-0,15 | 63 | M3,5-M14 4,0 – 10,0 | 25 | 34 | 86 | 60 | 28 | Spanneinheiten und Ersatzteile siehe Seite 16 + 17 Clamping units and components see Page 16 + 17 | DIN3110-21x23 6952334 |
| SCK1-92,5/HSK-A100-BZ18-BL 5017529 | +/-0,15 | 100 | M3,5-M14 4,0 – 10,0 | 25 | 34 | 92,5 | 63,5 | 28 | | DIN3110-21x23 6952334 |
| SCK2-104/HSK-A63-BZ25-BL 5017530 | +/-0,15 | 63 | M10-M20 10,0 – 18,0 | 34 | 50 | 104 | 78 | 38,5 | | DIN894-30 6934034 |
| SCK2-110,5/HSK-A100-BZ25-BL 5017531 | +/-0,15 | 100 | M10-M20 10,0 – 18,0 | 34 | 50 | 110,5 | 81,5 | 38,5 | | DIN894-30 6934034 |

Kühlmitteldruck max. 50 bar (IK), max. 10 bar (MMS)
 Coolant pressure max. 50 bar (IK), max. 10 bar (MQL)

Längennachstellung (N) 3 mm
 Length adjustment (N) 3 mm

Spanneinheit und Einstellschlüssel sind nicht im Lieferumfang enthalten.
 Clamping unit and setting key not included.

SCK/HSK – BZ



Kegel-Hohlschaft DIN 69893A, 1-Kanal MMS
Hollow taper shank DIN 69893A, 1 channel MQL

| Bezeichnung/Id. Nr. Designation/Id. No. | | D | D1 | D2 | D3 | L | L1 | L2 | | |
|--|---------|-----|------------------------|----|----|-------|------|------|--|--------------------------|
| SCK1-86/HSK-A63-BZ18-GN 5013556 | +/-0,15 | 63 | M3,5-M14 4,0 – 10,0 | 25 | 34 | 86 | 60 | 28 | Spanneinheiten und Ersatzteile siehe Seite 17 Clamping units and components see Page 17 | DIN3110-21x23 6952334 |
| SCK1-92,5/HSK-A100-BZ18-GN 5024602 | +/-0,15 | 100 | M3,5-M14 4,0 – 10,0 | 25 | 34 | 92,5 | 63,5 | 28 | | DIN3110-21x23 6952334 |
| SCK2-104/HSK-A63-BZ25-GN 5024596 | +/-0,15 | 63 | M10-M20 10,0 – 18,0 | 34 | 50 | 104 | 78 | 38,5 | | DIN894-30 6934034 |
| SCK2-110,5/HSK-A100-BZ25-GN 5024604 | +/-0,15 | 100 | M10-M20 10,0 – 18,0 | 34 | 50 | 110,5 | 81,5 | 38,5 | | DIN894-30 6934034 |

Kegel-Hohlschaft DIN 69893A, 2-Kanal MMS
Hollow taper shank DIN 69893A, 2 channel MQL

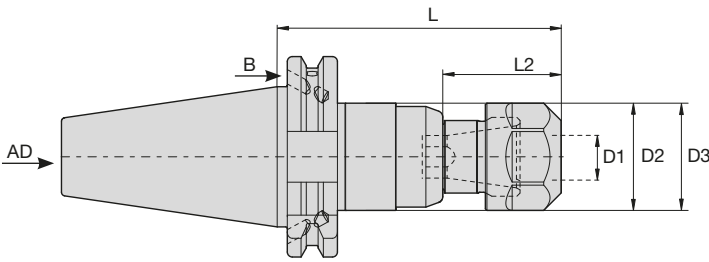
| Bezeichnung/Id. Nr. Designation/Id. No. | | D | D1 | D2 | D3 | L | L1 | L2 | | |
|--|---------|-----|------------------------|----|----|-------|------|------|--|--------------------------|
| SCK1-B-86/HSK-A63-BZ18-GN 5022432 | +/-0,15 | 63 | M3,5-M14 4,0 – 10,0 | 25 | 34 | 86 | 60 | 28 | Spanneinheiten und Ersatzteile siehe Seite 17 Clamping units and components see Page 17 | DIN3110-21x23 6952334 |
| SCK1-B-92,5/HSK-A100-BZ18-GN 5024981 | +/-0,15 | 100 | M3,5-M14 4,0 – 10,0 | 25 | 34 | 92,5 | 63,5 | 28 | | DIN3110-21x23 6952334 |
| SCK2-B-104/HSK-A63-BZ25-GN 5024893 | +/-0,15 | 63 | M10-M20 10,0 – 18,0 | 34 | 50 | 104 | 78 | 38,5 | | DIN894-30 6934034 |
| SCK2-B-110,5/HSK-A100-BZ25-GN 5024894 | +/-0,15 | 100 | M10-M20 10,0 – 18,0 | 34 | 50 | 110,5 | 81,5 | 38,5 | | DIN894-30 6934034 |

Max. 10 bar (MMS), Längennachstellung (N) 3 mm
 Max. 10 bar (MQL), Length adjustment (N) 3 mm

Spanneinheit und Einstellschlüssel sind nicht im Lieferumfang enthalten.
 Clamping unit and setting key not included.

SCK/ADB – ESX

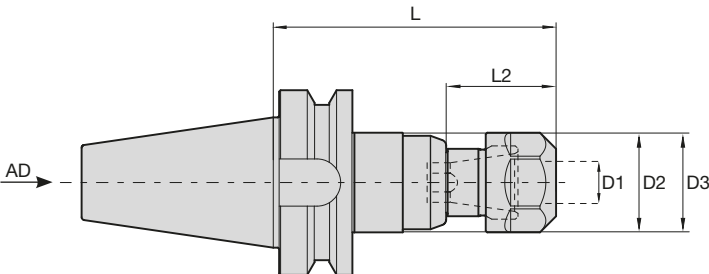
Nach DIN 69871, mit Kühlmitteldurchführung B bzw. AD
 Acc to DIN 69871, with internal coolant feed B or AD



| Bezeichnung/Id. Nr. Designation/Id. No. | | | D1 | D2 | D3 | L | L2 | | | |
|--|---------|--|--------------------|----|------|-----|------|--|-----------------------|--------------------|
| SCK1-90/ADB40-ESX20-SW 5023105 | +/-0,15 | | M4–M12 4,5–11,2 | 34 | 34 | 90 | 37,5 | Spanneinheiten und Ersatzteile siehe Seite 14 Clamping units and components see Page 14 | DIN 894-30 6934034 | EX-20IC 6937227 |
| SCK1-90/ADB50-ESX20-SW 5023104 | +/-0,15 | | M4–M12 4,5–11,2 | 34 | 34 | 90 | 37,5 | | DIN 894-30 6934034 | EX-20IC 6937227 |
| SCK2-101/ADB40-ESX32-SW 5023103 | +/-0,15 | | M4–M20 4,5–18 | 50 | 50 | 101 | 43,5 | | E 32 6921609 | EX-32IC 6933897 |
| SCK2-101/ADB50-ESX32-SW 5023102 | +/-0,15 | | M4–M20 4,5–18 | 50 | 50 | 101 | 43,5 | | E 32 6921609 | EX-32IC 6933897 |
| SCK3-123/ADB50-ESX40-SW 5023101 | +/-0,8 | | M10–M30 10–22 | 63 | 58,5 | 123 | 50,3 | | E 40 6921610 | EX-40IC 6948425 |

SCK/BT – ESX

Nach MAS 403 mit Kühlmitteldurchführung AD
 Acc to MAS 403 with internal coolant feed AD



| Bezeichnung/Id. Nr. Designation/Id. No. | | | D1 | D2 | D3 | L | L2 | | | |
|--|---------|--|--------------------|----|------|-------|------|--|-----------------------|--------------------|
| SCK1-96,5/BT40-ESX20-SW 5022628 | +/-0,15 | | M4–M12 4,5–11,2 | 34 | 34 | 96,5 | 37,5 | Spanneinheiten und Ersatzteile siehe Seite 14 Clamping units and components see Page 14 | DIN 894-30 6934034 | EX-20IC 6937227 |
| SCK1-107,5/BT50-ESX20-SW 5022693 | +/-0,15 | | M4–M12 4,5–11,2 | 34 | 34 | 107,5 | 37,5 | | DIN 894-30 6934034 | EX-20IC 6937227 |
| SCK2-110/BT40-ESX32-SW 5022631 | +/-0,15 | | M4–M20 4,5–18 | 50 | 50 | 110 | 43,5 | | E 32 6921609 | EX-32IC 6933897 |
| SCK2-121/BT50-ESX32-SW 5022632 | +/-0,15 | | M4–M20 4,5–18 | 50 | 50 | 121 | 73,5 | | E 32 6921609 | EX-32IC 6933897 |
| SCK3-141,5/BT50-ESX40-SW 5023098 | +/-0,8 | | M10–M30 10–22 | 63 | 58,5 | 141,5 | 50,3 | | E 40 6921610 | EX-40IC 6948425 |

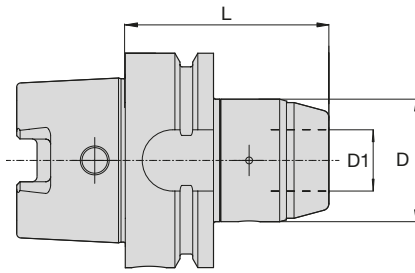
Kühlmitteldruck max. 50 bar (IK)
 Coolant pressure max. 50 bar (IK)

Längennachstellung (N) 3 mm
 Length adjustment (N) 3 mm

Übernahmeinheit für Kühlschmierstoff und Einstellschlüssel sind nicht im Lieferumfang enthalten.
 Coolant feeding unit and setting key not included.

SCC/HSK

Kegel-Hohlschaft DIN 69893A mit Kühlmitteldurchführung
 Hollow taper shank DIN 69893A with internal coolant feed



| Bezeichnung/Id. Nr. Designation/Id. No. | | | | D | D1 | | HSK-A63 | HSK-A100 |
|--|--------|--------|---------|----|----|----------------|---------|----------|
| SCC1/HSK-A... | SCA1-T | M5-M12 | +/-0,12 | 36 | 18 | I | 60 | 64 |
| | | | | | | Id. No. | 6732311 | 6732312 |
| SCC2/HSK-A... | SCA2-T | M5-M20 | +/-0,12 | 50 | 27 | I | 76 | 79 |
| | | | | | | Id. No. | 6732313 | 6732314 |

Kühlmitteldruck max. 20 bar
 Coolant pressure max. 20 bar

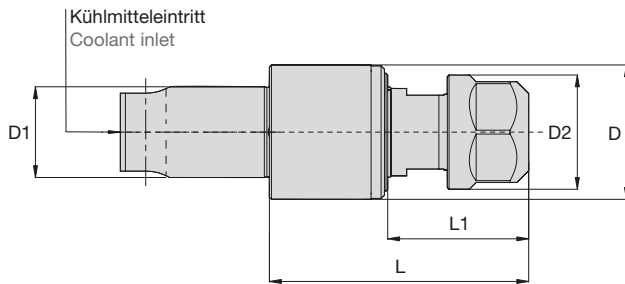
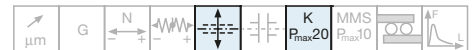
Passende Einsätze siehe Seite 8 + 9
 Suitable adaptors see page 8 + 9

Kühlmittelrohr bitte separat bestellen.
 Please order coolant tube separately.

SCA-PN – Einsatz für Synchrofutter SCC
SCA-PN – Adaptor for synchro chuck SCC

SCA-PN

Einsatz mit achsparalleler Pendleinrichtung
 Adaptor with axially parallel float



| Bezeichnung/Id. Nr. Designation/Id. No. | | Mt _{max} Nm | | D | D1 | D2 | L | L1 | | | | |
|--|----------|-------------------------|--------|----|----|----|----|------|----------------|----------|---------|-----------|
| SCA2-PN40-IK-ESX20IC 6732361 | M3,5-M14 | 30 Nm | 0,5 mm | 40 | 27 | 34 | 77 | 41,6 | | ESX20-GB | DS/ER20 | DIN894-30 |
| | | | | | | | | | Id. No. | | | 6934034 |
| SCA2-PN50-IK-ESX25IC 6773756 | M3,5-M20 | 60 Nm | 0,5 mm | 50 | 27 | 42 | 85 | 41,6 | | ESX25-GB | DS/ER25 | E25 |
| | | | | | | | | | Id. No. | | | 6921608 |

Kühlmitteldruck max. 20 bar
 Coolant pressure max. 20 bar

Passende Spannzangen und Dichtscheiben siehe Seite 12 + 13
 Suitable collets and sealing discs see Page 12 + 13

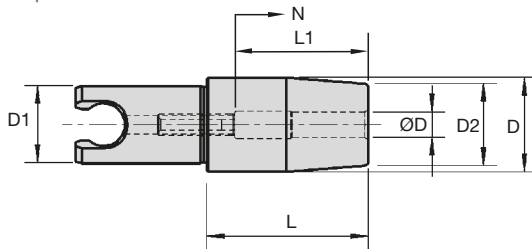
Zentrierkraft stufenlos einstellbar
 Adjustable self centering force

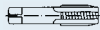
Anzugsdrehmoment Spannmuttern siehe Seite 18
 Clamping nut tightening torque see Page 18

SCA

ThermoGrip®-Schrumpfeinsatz mit Längennachstellung und Kühlmitteldurchführung für Hartmetall-Gewindebohrer.

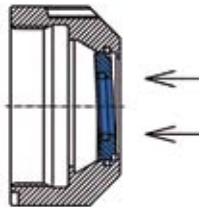
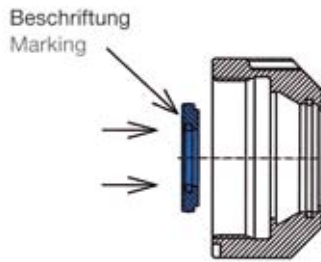
ThermoGrip® Synchro adaptor with length adjustment and coolant feed for carbide taps



| Bezeichnung/Id. Nr. Designation/Id. No. |  | N | ØD | D | D1 | D2 | L | L1 |
|--|---|----|--------|----|----|----|----|----|
| SCA1-T6 6732331 | M5-M12 | 5 | 6 | 22 | 18 | 19 | 38 | 31 |
| SCA1-T7 6732336 | | | 7 | | | | | 32 |
| SCA1-T8 6732334 | | | 8 | | | | | 32 |
| SCA1-T9 6732335 | | | 9 | | | | | 33 |
| SCA1-T10 6732332 | | | 10 | | | | | 34 |
| SCA2-T6 6732360 | | | M5-M12 | | | | | 5 |
| SCA2-T8 9085777 | 8 | 33 | | | | | | |
| SCA2-T10 6732337 | 10 | 34 | | | | | | |
| SCA2-T11 6732351 | M14-M20 | 5 | | 11 | 34 | 27 | 27 | |
| SCA2-T12 6732338 | | | 12 | 46 | | | | |
| SCA2-T14 6732333 | | | 14 | 48 | | | | |
| SCA2-T16 6732339 | | | 16 | 49 | | | | |

Kühlmitteldruck max. 20 bar
 Coolant pressure max. 20 bar

Nur für HM Gewindebohrer mit Schafttoleranz h6 geeignet. Auf den Vierkant am Schaft kann verzichtet werden.
 For carbide taps with shank tolerance h6 only. The square at the shank is not required.



Einbau

Beim Einsetzen der Dichtscheibe in die Spannmutter muss die Beschriftung der Dichtscheibe von hinten her lesbar sein.

Assembling

Insert the small diameter of the disk into the center of the coolant nut and apply even pressure until the disk is properly seated into the nut.

Dichtscheibe in die Spannmutter einlegen und nach vorne drücken, bis ein deutliches „Klicken“ zu hören ist. Jetzt ist die Dichtscheibe richtig in die Spannmutter eingesetzt. Die richtig montierte Dichtscheibe ist vorne mit der Spannmutter bündig.

The disk must be flush with the outside of the nut and the marking on the disk must be seen inside the nut.

Ausbau

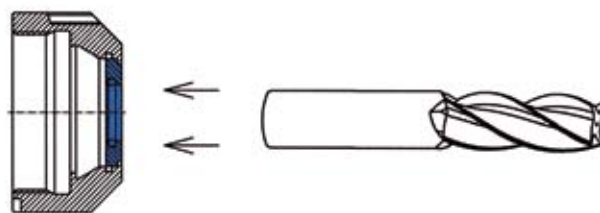
Um die Dichtscheibe herauszunehmen, von der Außenseite auf die Dichtscheibe drücken, bis sie herausspringt.

Removing

To remove the disk, simply press on the outside of the disk evenly until it snaps out.

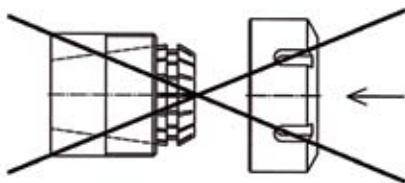
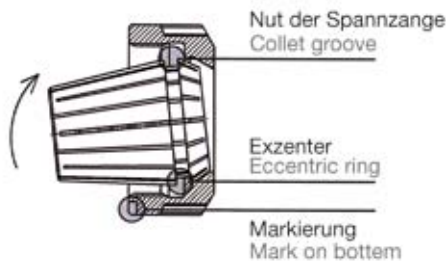
! Unbedingt Werkzeug von vorne einführen, sonst wird der O-Ring in der Dichtscheibe beschädigt.

! Insert tool from the front. O-ring might be destroyed if cutting tool is inserted from the back.



! Beim Einführen vom Werkzeug darauf achten, daß die Dichtscheibe nicht zurück geschoben wird.

! Take care when inserting the tool that you do not push back the sealing disc.



Montageanleitung

Nut der Spannzange an der markierten Stelle in den Exenterring der Spannmutter einhängen. Spannzange in entgegengesetzte Richtung kippen, bis diese deutlich hörbar einrastet.

Werkzeug einsetzen.

Spannmutter mit der eingerasteten Spannzange auf das Gewinde des Halters schrauben. Wir empfehlen, die Spannmutter mit einem Drehmomentschlüssel anzuziehen.

Assembling Collet:

Insert groove of the collet into eccentric ring of the clamping nut at the mark on the bottom of the nut. Push collet in the direction of the arrow until it clicks in. Insert tool. Screw nut with collet onto tool holder.

Demontage

Nach dem Abschrauben vom Halter auf die Frontseite der Spannzange drücken und gleichzeitig die Spannzange durch seitlichen Druck auf den hinteren Teil, gegenüber der Markierung, aus der Einrastung der Mutter heraus.

Removing Collet:

After the nut is unscrewed from the Toolholder, press on the face of the collet while simultaneously pushing sideways on the back of the collet opposite the mark until it disengages from the clamping nut

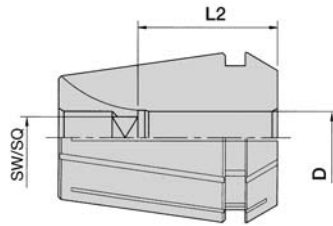
! Eine falsche Handhabung beeinträchtigt den Rundlauf der Spannzange und kann die Spannmutter beschädigen.

■ Nur Spannmuttern mit richtig eingerasteter Spannzange in den Spannzangenhalter einsetzen!

! Improper assembly can permanently damage the concentricity of the collet and may result in the destruction of the clamping nut.

Only mount nuts with correctly inserted collets!
Never place the collet into the holder without first assembling into the nut.

ESX ... GB Spannzange mit Innenvierkant für Gewindebohrer
ESX ... GB collet with drive square for taps



| d x SW | L2 | DIN 371 | DIN 374 | DIN 376 | JIS B 4430 1988 | ISO | | Id.No. | | |
|------------------|--------|---------|---------|---------|--------------------|---------|-----|-----------|-----------|-----------|
| | | | | | | | ① | ESX 20 GB | ESX 32 GB | ESX 40 GB |
| 2,8 x 2,1 | 12 | | | | | | | | | |
| 3,5 x 2,7 | 14 | M3 | M5 | M4,5+M5 | | | | | | |
| 4,0 x 3,0 | 14 | M3,5 | M5,5 | | | | | | | |
| 4,0 x 3,15/3,2 | *14/18 | | | | M3+M3,5 | | | 6949762 | 6950665 | |
| 4,5 x 3,4 | *14/18 | M4 | M6 | M6 | | | | 6948389 | 6952585 | |
| 5,0 x 4,0 | 18 | | | | M4+M4,5 | | M5 | 6949763 | • | |
| 5,5 x 4,3 | 18 | | | | | | | 6949764 | • | |
| 5,5 x 4,5 | 18 | | M7 | M7 | M5 | | | 6949765 | • | |
| 6,0 x 4,5 | *14/18 | | | | M6 | | | 6949766 | 6953220 | |
| 6,0 x 4,9 | 18 | M4,5+M6 | M8 | M8 | | | | 6948390 | 6949997 | |
| 6,2 x 5,0 | 18 | | | | M7+M8 | | | • | • | |
| 6,3 x 5,0 | 18 | | | | | M8 | M6 | 6951397 | 6946964 | |
| 7,0 x 5,5 | 18 | M7 | M9+M10 | M9+M10 | M9+M10 | | | 6949767 | 6950029 | |
| 7,1 x 5,6 | 18 | | | | | | | 6953228 | 6950029 | |
| 8,0 x 6,2/6,3 | 22 | M8 | M11 | | | M10 | M8 | 6949202 | 6949769 | 6955396 |
| 8,5 x 6,5 | 22 | | | | M12 | | | 6949768 | 6953221 | • |
| 9,0 x 7,0/7,1 | 22 | M9 | M12 | M12 | | M12 | | 6947338 | 6946965 | 6955397 |
| 10,0 x 8,0 | 25 | M10 | | | | | M10 | 6949111 | 6949998 | 9080012 |
| 10,5 x 8,0 | 25 | | | | M14 | | | 6953229 | 6952835 | • |
| 11,0 x 9,0 | 25 | | M14 | M14 | | | | 6949177 | 6946104 | 6955398 |
| 11,2 x 9,0 | 25 | | | | | M14 | | 6949353 | 6951219 | • |
| 12,0 x 9,0 | 25 | M12 | M16 | M16 | | | | | 6946106 | 9074741 |
| 12,5 x 10,0 | 25 | | | | M16 | M16 | | | 6951553 | 6951493 |
| 14,0 x 11,0/11,2 | 25 | | M18 | M18 | M18 | M18+M20 | | | 6947337 | 9074742 |
| 15,0 x 12,0 | 25 | | | | M20 | | | | 6953222 | • |
| 16,0 x 12,0 | 25 | | M20 | M20 | | | | | 6948391 | 9080073 |
| 16,0 x 12,5 | 25 | | | | | M22 | | | 6952722 | • |
| 17,0 x 13,0 | 25 | | | | M22 | | | | • | • |
| 18,0 x 14,0/14,5 | 25 | | M22+M24 | M22+M24 | | M24 | | | 6950206 | 6952207 |
| 20,0 x 16,0 | 28 | | M27 | M27 | | M27+M30 | | | 6948392 | 6948903 |
| 22,0 x 18,0 | 28 | | M30 | M30 | | | | | | 6949124 |

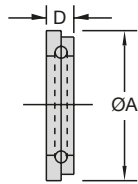
• Auf Anfrage
On request

① Schaft verstärkt
Reinforced shank

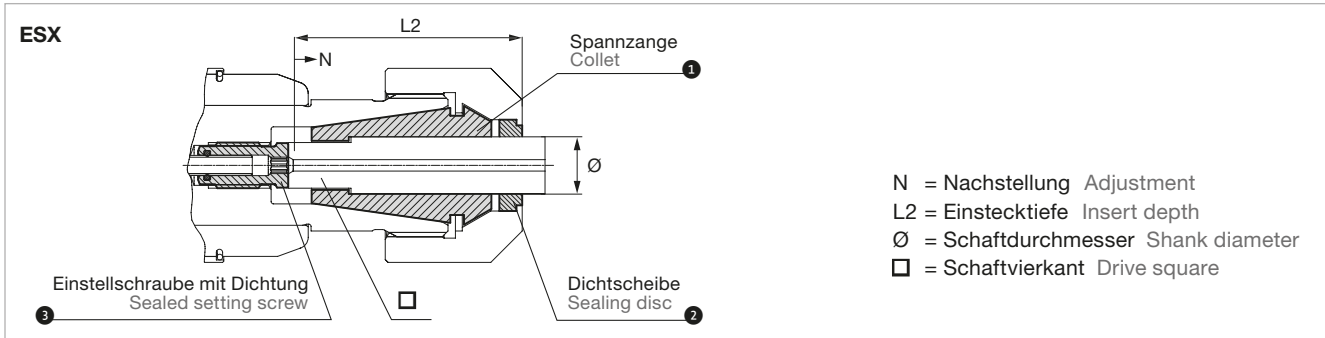
DS/ER

DS/ER Dichtscheiben

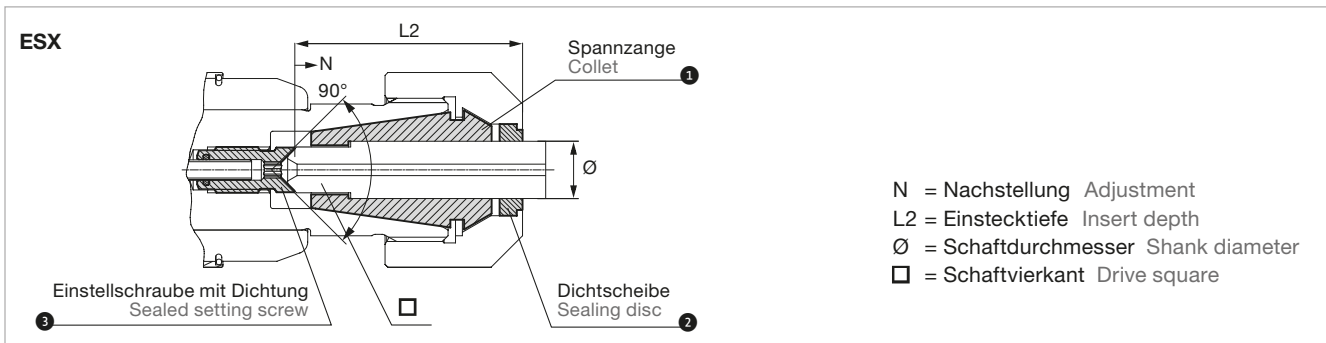
DS/ER sealing disc



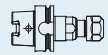
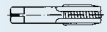
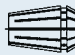

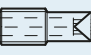
| Dichtebereich Sealing range mm | Id.No. | | |
|--------------------------------------|-------------------------------|-------------------------------|---------------------------------|
| | DS/ER 20 (D x A) 4 x 16 mm | DS/ER 32 (D x A) 4 x 27 mm | DS/ER 40 (D x A) 4 x 33,5 mm |
| 3,00 – 2,50 | 6954178 | 6954194 | 6954264 |
| 3,50 – 3,00 | 6948385 | 6954195 | 6954265 |
| 4,00 – 3,50 | 6953235 | 6954112 | 6954266 |
| 4,50 – 4,00 | 6948386 | 6954196 | 6954267 |
| 5,00 – 4,50 | 6953236 | 6954113 | 6954268 |
| 5,50 – 5,00 | 6952104 | 6954197 | 6954269 |
| 6,00 – 5,50 | 6943901 | 6948674 | 6954270 |
| 6,50 – 6,00 | 6953031 | 6954198 | 6954271 |
| 7,00 – 6,50 | 6950178 | 6953637 | 6954272 |
| 7,50 – 7,00 | 6953237 | 6954199 | 6954273 |
| 8,00 – 7,50 | 6946991 | 6949999 | 6952197 |
| 8,50 – 8,00 | 6953238 | 6954200 | 6954274 |
| 9,00 – 8,50 | 6947339 | 6949298 | 6954275 |
| 9,50 – 9,00 | 6954179 | 6954201 | 6954276 |
| 10,00 – 9,50 | 6931347 | 6948675 | 6952199 |
| 10,50 – 10,00 | 6952196 | 6952918 | 6954277 |
| 11,00 – 10,50 | 6944294 | 6948387 | 6954278 |
| 11,50 – 11,00 | 6953239 | 6951274 | 6954279 |
| 12,00 – 11,50 | 6943902 | 6946689 | 6954280 |
| 12,50 – 12,00 | 6954180 | 6951275 | 6954281 |
| 13,00 – 12,50 | 6947968 | 6952973 | 6954282 |
| 13,50 – 13,00 | | 6954202 | 6954283 |
| 14,00 – 13,50 | | 6946613 | 6954284 |
| 14,50 – 14,00 | | 6954203 | 6954285 |
| 15,00 – 14,50 | | 6954204 | 6954114 |
| 15,50 – 15,00 | | 6954205 | 6954286 |
| 16,00 – 15,50 | | 6946822 | 6946054 |
| 16,50 – 16,00 | | 6954206 | 6954287 |
| 17,00 – 16,50 | | 6954207 | 6954288 |
| 17,50 – 17,00 | | 6954208 | 6954289 |
| 18,00 – 17,50 | | 6946002 | 6946120 |
| 18,50 – 18,00 | | 6954209 | 6952210 |
| 19,00 – 18,50 | | 6954210 | 6954115 |
| 19,50 – 19,00 | | 6954211 | 6954290 |
| 20,00 – 19,50 | | 6933868 | 6952971 |
| 20,50 – 20,00 | | | 6954291 |
| 21,00 – 20,50 | | | 9071745 |
| 21,50 – 21,00 | | | 6954292 |
| 22,00 – 21,50 | | | 6949887 |
| 22,50 – 22,00 | | | 6952212 |
| 23,00 – 22,50 | | | 9071747 |
| 23,50 – 23,00 | | | 6954293 |
| 24,00 – 23,50 | | | 9071748 |
| 24,50 – 24,00 | | | 6954294 |
| 25,00 – 24,50 | | | 6948426 |
| 25,50 – 25,00 | | | 6954295 |
| 26,00 – 25,50 | | | 9072720 |



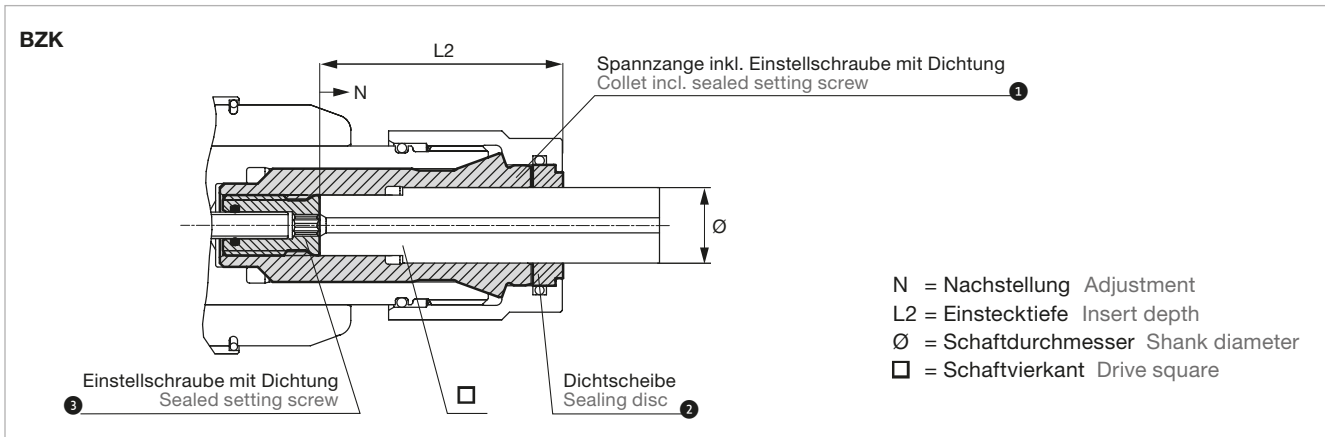
| Spanneinheit – ESX Ausführung C | | Clamping unit ESX Version C | | | bestehend aus: consisting of: | | | |
|--|-------------|-----------------------------|---------|----------------------------|-------------------------------|----------------------------|----------------------------|--------------------------|
| Bezeichnung/Id. Nr. Designation/Id. No. | | Ø x □ | L2 | N | 1 | 2 | 3 | |
| SPE4,5x3,4C-ESX20 5013770 | SCK1/ESX20 | 4,5 x 3,4 | 29 | 3 | ESX20GB-4,5x3,4 6948389 | DS/ER20-4,5 6948386 | SCK110C-4,5x3,4 5013780 | |
| SPE5x4C-ESX20 5013774 | | 5,0 x 4,0 | 30 | | ESX20GB-5x4 6949763 | DS/ER20-5 6953236 | SCK110C-5x4 5013781 | |
| SPE6x4,9C-ESX20 5012479 | | 6,0 x 4,9 | 31 | | ESX20GB-6x4,9 6948390 | DS/ER20-6 6943901 | SCK110C-6x4,9 5012783 | |
| SPE7x5,5C-ESX20 5012480 | | 7,0 x 5,5 | 31 | | ESX20GB-7x5,5 6949767 | DS/ER20-7 6950178 | SCK110C-7x5,5 5012792 | |
| SPE8x6,2C-ESX20 5012481 | | 8,0 x 6,2 | 36 | | ESX20GB-8x6,2 6949202 | DS/ER20-8 6946991 | SCK110C-8x6,2 5012793 | |
| SPE9x7C-ESX20 5012482 | | 9,0 x 7,0 | 37 | | ESX20GB-9x7 6947338 | DS/ER20-9 6947339 | SCK110C-9x7 5012796 | |
| SPE10x8C-ESX20 5012483 | | 10,0 x 8,0 | 41 | | ESX20GB-10x8 6949111 | DS/ER20-10 6931347 | SCK110C-10x8 5012809 | |
| SPE11x9C-ESX20 5013775 | | 11,0 x 9,0 | 42 | | ESX20GB-11x9 6949177 | DS/ER20-11 6944294 | SCK110C-11x9 5013782 | |
| SPE6x4,9C-ESX32 5013821 | | SCK2/ESX32 | 6 x 4,9 | | 31 | ESX32GB-6x4,9 6949997 | DS/ER32-6 6948674 | SCK210C-6x4,9 5013824 |
| SPE7x5,5C-ESX32 5013822 | | | 7 x 5,5 | | | ESX32GB-7x5,5 6950029 | DS/ER32-7 6953637 | SCK210C-7x5,5 5013825 |
| SPE8x6,2C-ESX32 5013823 | 8 x 6,2 | | 36 | ESX32GB-8x6,2 6949769 | DS/ER32-8 6949999 | SCK210C-8x6,2 5013826 | | |
| SPE9x7C-ESX32 5012485 | 9,0 x 7,0 | | 37 | ESX32GB-9x7 6946965 | DS/ER32-9 6949298 | SCK210C-9x7 5012864 | | |
| SPE10x8C-ESX32 5012486 | 10,0 x 8,0 | | 41 | ESX32GB-10x8 6949998 | DS/ER32-10 6948675 | SCK210C-10x8 5012868 | | |
| SPE11x9C-ESX32 5012487 | 11,0 x 9,0 | | 42 | ESX32GB-11x9 6946104 | DS/ER32-11 6948387 | SCK210C-11x9 5012869 | | |
| SPE12x9C-ESX32 5012488 | 12,0 x 9,0 | | | ESX32GB-12x9 6946106 | DS/ER32-12 6946689 | SCK210C-11x9 5012869 | | |
| SPE14x11C-ESX32 5012489 | 14,0 x 11,0 | | 44 | ESX32GB-14x11 6947337 | DS/ER32-14 6946613 | SCK210C-14x11 5012870 | | |
| SPE16x12C-ESX32 5012490 | 16,0 x 12,0 | | 45 | ESX32GB-16x12 6948391 | DS/ER32-16 6946822 | SCK210C-16x12 5012871 | | |
| SPE18x14,5C-ESX32 5012487 | 18,0 x 14,5 | | 47 | ESX32GB-18x14,5 6950206 | DS/ER32-18 6946002 | SCK210C-18x14,5 5013789 | | |
| SPE10x8C-ESX40 5016652 | SCK3/ESX40 | 10,0 x 8,0 | 41 | ESX40GB-10x8 9080012 | DS/ER40-10 6952199 | SCK310C-10x8 5016661 | | |
| SPE11x9C-ESX40 5016653 | | 11,0 x 9,0 | 42 | ESX40GB-11x9 6955398 | DS/ER40-11 6954278 | SCK310C-11x9 5016662 | | |
| SPE12x9C-ESX40 5016654 | | 12,0 x 9,0 | | ESX40GB-12x9 9074741 | DS/ER40-12 6954280 | SCK310C-11x9 5016662 | | |
| SPE14x11C-ESX40 5016655 | | 14,0 x 11,0 | 44 | ESX40GB-14x11 9074742 | DS/ER40-14 6954284 | SCK310C-14x11 5016663 | | |
| SPE16x12C-ESX40 5016656 | | 16,0 x 12,0 | 45 | ESX40GB-16x12 9080073 | DS/ER40-16 6946054 | SCK310C-16x12 5016664 | | |
| SPE18x14,5C-ESX40 5016657 | | 18,0 x 14,5 | 47 | ESX40GB-18x14,5 6952207 | DS/ER40-18 6946120 | SCK310C-18x14,5 5016665 | | |
| SPE20x16C-ESX40 5016658 | | 20,0 x 16,0 | 52 | ESX40GB-20x16 6948903 | DS/ER40-20 6952971 | SCK310C-20x16 5016666 | | |
| SPE22x18C-ESX40 5016659 | | 22,0 x 18,0 | 54 | ESX40GB-22x18 6949124 | DS/ER40-22 6949887 | SCK310C-22x18 5016667 | | |



N = Nachstellung Adjustment
 L2 = Einstecktiefe Insert depth
 Ø = Schaftdurchmesser Shank diameter
 □ = Schaftvierkant Drive square

| Spanneinheit – ESX Ausführung B Clamping unit ESX Version B | | | | | bestehend aus: consisting of: | | | | |
|---|---|--|------------|----------------------------|--|---|---|-----------------------|-------------------------|
| Bezeichnung/Id. Nr. Designation/Id. No. |  |  Ø x □ | L2 | N |  1 |  2 |  3 | | |
| SPE6x4,9B-ESX20 5011485 | SCK1/ESX20 | 6,0 x 4,9 | 31 | 3 | ESX20GB-6x4,9 6948390 | DS/ER20-6 6943901 | SCK110B-6x4,9 5010622 | | |
| SPE7x5,5B-ESX20 5011486 | | 7,0 x 5,5 | 31 | | ESX20GB-7x5,5 6949767 | DS/ER20-7 6950178 | SCK110B-7x5,5 5010623 | | |
| SPE8x6,2B-ESX20 5011487 | | 8,0 x 6,2 | 36 | | ESX20GB-8x6,2 6949202 | DS/ER20-8 6946991 | SCK110B-8x6,2 5010626 | | |
| SPE9x7B-ESX20 5011488 | | 9,0 x 7,0 | 37 | | ESX20GB-9x7 6947338 | DS/ER20-9 6947339 | SCK110B-9x7 5010628 | | |
| SPE10x8B-ESX20 5011489 | | 10,0 x 8,0 | 41 | | ESX20GB-10x8 6949111 | DS/ER20-10 6931347 | SCK110B-10x8 5010646 | | |
| SPE9x7B-ESX32 5012108 | | SCK2/ESX32 | 9,0 x 7,0 | | 37 | 3 | ESX32GB-9x7 6946965 | DS/ER32-9 6949298 | SCK210B-9x7 5010674 |
| SPE10x8B-ESX32 5012109 | | | 10,0 x 8,0 | | 41 | | ESX32GB-10x8 6949998 | DS/ER32-10 6948675 | SCK210B-10x8 5010679 |
| SPE11x9B-ESX32 5012110 | 11,0 x 9,0 | | 42 | ESX32GB-11x9 6946104 | DS/ER32-11 6948387 | | SCK210B-11x9 5010680 | | |
| SPE12x9B-ESX32 5012111 | 12,0 x 9,0 | | | ESX32GB-12x9 6946106 | DS/ER32-12 6946689 | | SCK210B-11x9 5010680 | | |
| SPE14x11B-ESX32 5012112 | 14,0 x 11,0 | | 44 | ESX32GB-14x11 6947337 | DS/ER32-14 6946613 | | SCK210B-14x11 5010682 | | |
| SPE16x12B-ESX32 5012113 | 16,0 x 12,0 | | 45 | ESX32GB-16x12 6948391 | DS/ER32-16 6946822 | | SCK210B-16x12 5010683 | | |
| SPE10x8B-ESX40 5016689 | SCK3/ESX40 | | 10,0 x 8,0 | 41 | 3 | | ESX40GB-10x8 9080012 | DS/ER40-10 6952199 | SCK310B-10x8 5016699 |
| SPE11x9B-ESX40 5016690 | | 11,0 x 9,0 | 42 | ESX40GB-11x9 6955398 | | DS/ER40-11 6954278 | SCK310B-11x9 5016701 | | |
| SPE12x9B-ESX40 5016691 | | 12,0 x 9,0 | | ESX40GB-12x9 9074741 | | DS/ER40-12 6954280 | SCK310B-11x9 5016701 | | |
| SPE14x11B-ESX40 5016694 | | 14,0 x 11,0 | 44 | ESX40GB-14x11 9074742 | | DS/ER40-14 6954284 | SCK310B-14x11 5016702 | | |
| SPE16x12B-ESX40 5016695 | | 16,0 x 12,0 | 45 | ESX40GB-16x12 9080073 | | DS/ER40-16 6946054 | SCK310B-16x12 5016703 | | |
| SPE18x14,5B-ESX40 5016696 | | 18,0 x 14,5 | 47 | ESX40GB-18x14,5 6952207 | | DS/ER40-18 6946120 | SCK310B-18x14,5 5016704 | | |
| SPE20x16B-ESX40 5016697 | | 20,0 x 16,0 | 52 | ESX40GB-20x16 6948903 | | DS/ER40-20 6952971 | SCK310B-20x16 5016705 | | |
| SPE22x18B-ESX40 5016698 | | 22,0 x 18,0 | 54 | ESX40GB-22x18 6949124 | | DS/ER40-22 6949887 | SCK310B-22x18 5016706 | | |

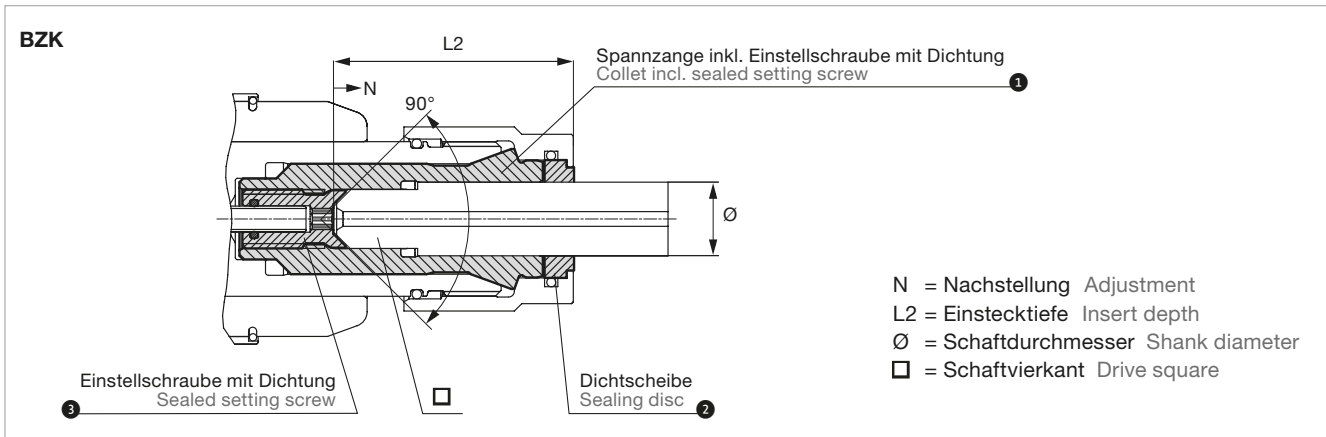
Luftdruck max. 10 bar
 Air pressure max. 10 bar



| Spanneinheit – BZ Ausführung C | | Clamping unit BZ Version C | | | bestehend aus: consisting of: | | Ersatzteil Spare part | | |
|--|-------------|----------------------------|------------------------|---------------------------|-------------------------------|------------------------|---------------------------------|-----------------------|------------------------------|
| Bezeichnung/Id. Nr. Designation/Id. No. | | Ø x □ | L2 | N | ① | ② | ③ | | |
| SPE4,5x3,4C-BZ18 5025987 | SCK1/BZ18 | 4,5 x 3,4 | 27 | 3 | BZK18C-4,5x3,4 5025978 | DS/ER20-4,5 6948386 | SCK110C-BZ18-4,5x3,4 5025981 | | |
| SPE5x4C-BZ18 5025986 | | 5,0 x 4,0 | 28 | | BZK18C-5x4 5025977 | DS/ER20-5 6953236 | SCK110C-BZ18-5x4 5025980 | | |
| SPE6x4,9C-BZ18 5012926 | | 6,0 x 4,9 | 29 | | BZK18C-6x4,9 5012934 | DS/ER20-6 6943901 | SCK110C-BZ18-6x4,9 5012939 | | |
| SPE7x5,5C-BZ18 5012927 | | 7,0 x 5,5 | 29 | | BZK18C-7x5,5 5012935 | DS/ER20-7 6950178 | SCK110C-BZ18-7x5,5 5012940 | | |
| SPE8x6,2C-BZ18 5012928 | | 8,0 x 6,2 | 30 | | BZK18C-8x6,2 5012936 | DS/ER20-8 6946991 | SCK110C-BZ18-8x6,2 5012941 | | |
| SPE9x7C-BZ18 5012929 | | 9,0 x 7,0 | 31 | | BZK18C-9x7 5012937 | DS/ER20-9 6947339 | SCK110C-BZ18-9x7 5012942 | | |
| SPE10x8C-BZ18 5012930 | | 10,0 x 8,0 | 32 | | BZK18C-10x8 5012938 | DS/ER20-10 6931347 | SCK110C-BZ18-10x8 5012943 | | |
| SPE11x9C-BZ18 5026031 | | 11,0 x 9,0 | 33 | | BZK18C-11x9 5026027 | DS/ER20-11 6944294 | SCK110C-BZ18-11x9 5026028 | | |
| SPE9x7C-BZ25 5029319 | | SCK2/BZ25 | 9,0 x 7,0 | | 40 | 3 | BZK25C-9x7 5029318 | DS/ER25-9 6941679 | SCK210C-BZ25-9x7 5029317 |
| SPE10x8C-BZ25 5029322 | | | 10,0 x 8,0 | | 41 | | BZK25C-10x8 5029328 | DS/ER25-10 6943423 | SCK210C-BZ25-10x8 5029340 |
| SPE11x9C-BZ25 5029323 | | | 11,0 x 9,0 | | 42 | | BZK25C-11x9 5029329 | DS/ER25-11 6943534 | SCK210C-BZ25-11x9 5029341 |
| SPE12x9C-BZ25 5029324 | 12,0 x 9,0 | | BZK25C-12x9 5029330 | DS/ER25-12 6943424 | | | SCK210C-BZ25-11x9 5029341 | | |
| SPE14x11C-BZ25 5029325 | 14,0 x 11,0 | | 44 | BZK25C-14x11 5029331 | DS/ER25-14 6943342 | | SCK210C-BZ25-14x11 5029343 | | |
| SPE16x12C-BZ25 5029326 | 16,0 x 12,0 | | 45 | BZK25C-16x12 5029332 | DS/ER25-16 6943422 | | SCK210C-BZ25-16x12 5029344 | | |
| SPE18x14,5C-BZ25* 5029327 | 18,0 x 14,5 | | | BZK25C-18x14,5 5029333 | DS/BZ25-18 9088550 | | SCK210C-BZ25-18x14,5 5029345 | | |

Kühlmitteldruck max. 50 bar
Coolant pressure max. 50 bar

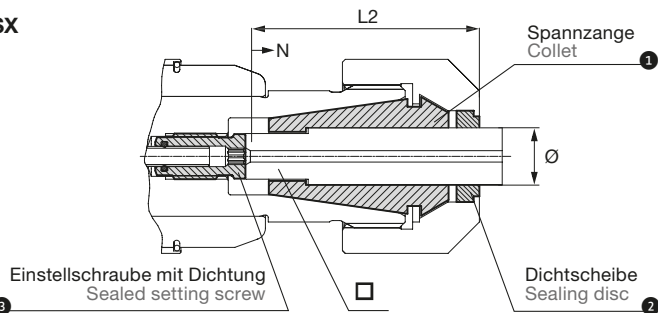
* nur für leichte Bearbeitung; max 90 Nm
* for light machining only; max 90 Nm



| Spanneinheit – BZ Ausführung B Clamping unit BZ Version B | | | | | bestehend aus: consisting of: | | Ersatzteil Spare part | | |
|---|-------------|------------|------------|-------------------------|-------------------------------|-----------------------|-------------------------------|-----------------------|------------------------------|
| Bezeichnung/Id. Nr. Designation/Id. No. | | Ø x □ | L2 | N | | | | | |
| SPE6x4,9B-BZ18 5011572 | SCK1/BZ18 | 6,0 x 4,9 | 29 | 3 | BZK18B-6x4,9 5011035 | DS/ER20-6 6943901 | SCK110B-BZ18-6x4,9 5010725 | | |
| SPE7x5,5B-BZ18 5012025 | | 7,0 x 5,5 | 29 | | BZK18B-7x5,5 5012002 | DS/ER20-7 6950178 | SCK110B-BZ18-7x5,5 5012023 | | |
| SPE8x6,2B-BZ18 5011571 | | 8,0 x 6,2 | 30 | | BZK18B-8x6,2 5011036 | DS/ER20-8 6946991 | SCK110B-BZ18-8x6,2 5010726 | | |
| SPE9x7B-BZ18 5012031 | | 9,0 x 7,0 | 31 | | BZK18B-9x7 5012003 | DS/ER20-9 6947339 | SCK110B-BZ18-9x7 5010727 | | |
| SPE10x8B-BZ18 5012039 | | 10,0 x 8,0 | 32 | | BZK18B-10x8 5012041 | DS/ER20-10 6931347 | SCK110B-BZ18-10x8 5012042 | | |
| SPE9x7B-BZ25 5013677 | | SCK2/BZ25 | 9,0 x 7,0 | | 40 | 3 | BZK25B-9x7 5013672 | DS/ER25-9 6949298 | SCK210B-BZ25-9x7 5013675 |
| SPE10x8B-BZ25 5013679 | | | 10,0 x 8,0 | | 41 | | BZK25B-10x8 5012005 | DS/ER25-10 6948675 | SCK210B-BZ25-10x8 5013646 |
| SPE11x9B-BZ25 5013680 | 11,0 x 9,0 | | 42 | BZK25B-11x9 5012006 | DS/ER25-11 6948387 | | SCK210B-BZ25-11x9 5013648 | | |
| SPE12x9B-BZ25 5013681 | 12,0 x 9,0 | | | BZK25B-12x9 5013664 | DS/ER25-12 6946689 | | SCK210B-BZ25-11x9 5013648 | | |
| SPE14x11B-BZ25 5013683 | 14,0 x 11,0 | | 44 | BZK25B-14x11 5013666 | DS/ER25-14 6946613 | | SCK210B-BZ25-14x11 5013650 | | |
| SPE16x12B-BZ25 5013684 | 16,0 x 12,0 | | 45 | BZK25B-16x12 5013670 | DS/ER25-16 6946822 | | SCK210B-BZ25-16x12 5013652 | | |

Kühlmitteldruck max. 10 bar
Coolant pressure max. 10 bar

ESX

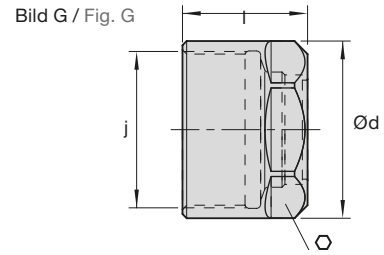
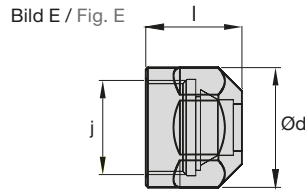
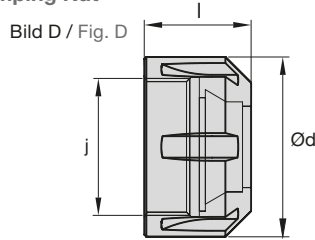


N = Nachstellung Adjustment
L2 = Einstecktiefe Insert depth
Ø = Schaftdurchmesser Shank diameter
□ = Schaftvierkant Drive square

Spanneinheit – ESX Ausführung C Clamping unit ESX Version C bestehend aus: consisting of:

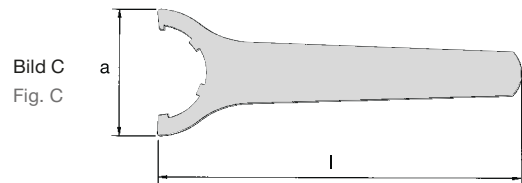
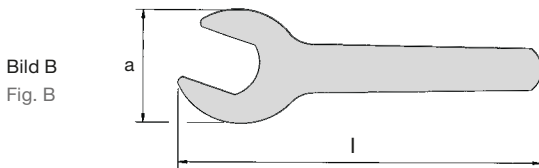
| Bezeichnung/Id. Nr. Designation/Id. No. | | Ø x □ | L2 | N | 1 | 2 | 3 |
|--|---------------|---------------|----------------------------|----------------------------|-----------------------------|----------------------------|------------------------------|
| SPE4,5x3,55C-ESX20 – | SCK1/ESX20 | 4,5 x 3,55 | 29 | 3 | ESX20GB-4,5x3,55 6948389 | DS/ER20-4,5 6948386 | SCK110C-4,5x3,4 5013780 |
| SPE5x4C-ESX20 5013774 | | 5,0 x 4,0 | 30 | | ESX20GB-5x4 6949763 | DS/ER20-5 6953236 | SCK110C-5x4 5013781 |
| SPE6,3x5C-ESX20 – | | 6,3 x 5 | 31 | | ESX20GB-6,3x5 6951397 | DS/ER20-6,5 6953031 | SCK110C-6x4,9 5012783 |
| SPE7,1x5,6C-ESX20 – | | 7,1 x 5,6 | 31 | | ESX20GB-7,1x5,6 6953228 | DS/ER20-7,5 6953237 | SCK110C-7x5,5 5012792 |
| SPE8x6,2/6,3C-ESX20 5012481 | | 8,0 x 6,2/6,3 | 36 | | ESX20GB-8x6,3 6949202 | DS/ER20-8 6946991 | SCK110C-8x6,3 5012793 |
| SPE9x7,0/7,1C-ESX20 5012482 | | 9,0 x 7,0/7,1 | 37 | | ESX20GB-9x7,1 6947338 | DS/ER20-9 6947339 | SCK110C-9x7,0/7,1 5012796 |
| SPE10x8C-ESX20 5012483 | | 10,0 x 8,0 | 41 | | ESX20GB-10x8 6949111 | DS/ER20-10 6931347 | SCK110C-10x8 5012809 |
| SPE11,2x9C-ESX20 – | | 11,2 x 9,0 | 42 | | ESX20GB-11,2x9 6949353 | DS/ER20-11,5 6953239 | SCK110C-11x9 5013782 |
| SPE6,3x5C-ESX32 – | | SCK2/ESX32 | 6,3 x 5 | | 31 | ESX32GB-6,3x5 6946964 | DS/ER32-6,5 6954198 |
| SPE7,1x5,6C-ESX32 – | 7,1 x 5,6 | | ESX32GB-7,1x5,6 6951552 | DS/ER32-7,5 6954199 | | SCK210C-7x5,5 5013825 | |
| SPE8x6,2/6,3C-ESX32 5013823 | 8 x 6,2/6,3 | | 36 | ESX32GB-8x6,3 6949769 | DS/ER32-8 6949999 | SCK210C-8x6,2 5013826 | |
| SPE9x7,0/7,1C-ESX32 5012485 | 9,0 x 7,0/7,1 | | 37 | ESX32GB-9x7,1 6946965 | DS/ER32-9 6949298 | SCK210C-9x7 5012864 | |
| SPE10x8C-ESX32 5012486 | 10,0 x 8,0 | | 41 | ESX32GB-10x8 6949998 | DS/ER32-10 6948675 | SCK210C-10x8 5012868 | |
| SPE11,2x9C-ESX32 – | 11,2 x 9,0 | | 42 | ESX32GB-11,2x9 6951219 | DS/ER32-11,5 6951274 | SCK210C-11x9 5012869 | |
| SPE12,5x10C-ESX32 – | 12,5 x 10,0 | | | ESX32GB-12,5x10 6951553 | DS/ER32-12,5 6951275 | SCK210C-11x9 5012869 | |
| SPE14x11,2C-ESX32 5012489 | 14,0 x 11,2 | | 44 | ESX32GB-14x11,2 6947337 | DS/ER32-14 6946613 | SCK210C-14x11 5012870 | |
| SPE16x12,5C-ESX32 – | 16,0 x 12,5 | | 45 | ESX32GB-16x12 6948391 | DS/ER32-16 6946822 | SCK210C-16x12 5012871 | |
| SPE18x14C-ESX32 5012487 | 18,0 x 14,0 | 47 | ESX32GB-18x14 6950206 | DS/ER32-18 6946002 | SCK210C-18x14,5 5013789 | | |
| SPE10x8C-ESX40 5016652 | SCK3/ESX40 | 10,0 x 8,0 | 41 | ESX40GB-10x8 9080012 | DS/ER40-10 6952199 | SCK310C-10x8 5016661 | |
| SPE11,2x9C-ESX40 – | | 11,2 x 9,0 | 42 | ESX40GB-11,2x9 – | DS/ER40-11,5 6954279 | SCK310C-11x9 5016662 | |
| SPE12,5x10C-ESX40 – | | 12,5 x 10,0 | | ESX40GB-12,5x10 – | DS/ER40-12,5 6954281 | SCK310C-11x9 5016662 | |
| SPE14x11,2C-ESX40 5016655 | | 14,0 x 11,2 | 44 | ESX40GB-14x11 9074742 | DS/ER40-14 6954284 | SCK310C-14x11 5016663 | |
| SPE16x12,5C-ESX40 – | | 16,0 x 12,5 | 45 | ESX40GB-16x12,5 – | DS/ER40-16 6946054 | SCK310C-16x12 5016664 | |
| SPE18x14C-ESX40 5016657 | | 18,0 x 14,0 | 47 | ESX40GB-18x14,5 6952207 | DS/ER40-18 6946120 | SCK310C-18x14,5 5016665 | |
| SPE20x16C-ESX40 5016658 | | 20,0 x 16,0 | 52 | ESX40GB-20x16 6948903 | DS/ER40-20 6952971 | SCK310C-20x16 5016666 | |
| SPE22,4x18C-ESX40 – | | 22,4 x 18,0 | 54 | ESX40GB-22,4x18 – | DS/ER40-22,5 6952212 | SCK310C-22x18 5016667 | |

Spannmutter
Clamping Nut



| Spannmutter Clamping Nut Bezeichnung/Id. Nr. Designation/Id. No. | Bild Figure | d | l | j | Ø | Anzugsdrehmoment für Spannzangenausführung [Nm] Tightening torque-collet specific [ft.lbs] | | |
|--|----------------|------|------|---------|-----|---|----------------------|----------------------|
| | | | | | | BZ | ESX | ESXGB |
| EX16-IC 6931372 | E | 28,0 | 22,5 | M22x1,5 | 25 | | 70 Nm 51,63 lbs | 50 Nm 36,88 lbs |
| EX20-IC 6931227 | E | 34,0 | 24,0 | M25x1,5 | 30 | | 100 Nm 73,76 lbs | 40 Nm 29,50 lbs |
| EX25-IC 6941678 | D | 42,0 | 25,0 | M32x1,5 | E25 | | 130 Nm 95,89 lbs | 130 Nm 95,89 lbs |
| EX32-IC 6933897 | D | 50,0 | 27,5 | M40x1,5 | E32 | | 170 Nm 125,39 lbs | 170 Nm 125,39 lbs |
| EX40-IC 6948425 | D | 63,0 | 30,5 | M50x1,5 | E40 | | 220 Nm 162,27 lbs | 220 Nm 162,27 lbs |
| BM18-D 5003288 | G | 25,0 | 18,0 | M21x1 | 23 | 30 Nm | | |
| BM25-D 5003981 | G | 34,0 | 24,0 | M30x1 | 30 | 40 Nm | | |

Spannschlüssel
Wrench



| Bezeichnung/Id. Nr. Designation/Id. No. | a | l | Bild Figure |
|--|------|-----|----------------|
| DIN894-30 6934034 | 60,0 | 135 | B |
| E25 6921608 | 65,0 | 210 | C |
| E32 6921609 | 75,0 | 250 | C |
| E40 6921610 | 90,0 | 290 | C |

Hinweis: Drehmomentschlüssel mit passenden Aufsteckschlüsseln auf Anfrage lieferbar
Note: Torque wrench with suitable sockets on request

Programmaktualität

Im Rahmen der kontinuierlichen Aktualisierung unseres Produktprogrammes nehmen wir nicht nur neue und damit technisch bessere Produkte im Programm auf, sondern führen auch eine intensive Programmereinigung durch. Es kann also im Einzelfall passieren, dass wir einen von Ihnen bestellten Artikel nicht mehr lagermäßig führen. Sie erhalten dann von uns in der Regel ein technologisch besseres Produkt, mindestens aber eine gleichwertige Alternative. In Zweifelsfällen wird sich unser Verkaufsteam mit Ihnen in Verbindung setzen, um eine für Sie optimale Ausführung zu bestimmen. Durch diese Vorgehensweise ist sichergestellt, dass Sie stets mit Werkzeugen beliefert werden, die technisch auf dem neuesten Stand sind.

Eine Verpflichtung zur Lieferung von noch im Katalog oder in der Preisliste abgebildeten Werkzeugen, die intern aber bereits programmereinigt wurden, übernehmen wir deshalb nicht.

Alle Katalogangaben sind unverbindlich. Schreib- und Rechenfehler sind vorbehalten. Maßgeblich sind die Angaben in der Auftragsbestätigung.

Identnummern

Um die Auftragsbearbeitung zu beschleunigen und Verwechslungen auszuschließen, bitten wir bei Aufträgen um Angabe der Identnummern.

Preise

Dieser Katalog enthält keine Preise. Diese entnehmen Sie bitte der jeweils gültigen Preisliste.

Mindestauftragswert

Wir bitten um Verständnis, dass wir Aufträge bis zu einem Gesamtwert unter € 50,- nur gegen eine zusätzliche Bearbeitungsgebühr in Höhe von € 20,- ausführen können.

Die Mindestbestellmenge bei Sonderartikeln beträgt 3 Stück.

Sonderformen

Sollten Sie eines Ihrer Bearbeitungsprobleme nicht mit einem unserer lagergängigen Werkzeuge lösen können, bieten wir Ihnen Sonderformen oder zeichnungsgebundene Werkzeuge auf Anfrage an. Unsere Anwendungstechniker beraten Sie gern.

Updating of our product range

In the course of updating of our product range, we are not only constantly adding new and therefore technically improved products to our programme, but at the same time are also continually reassessing the product range. In exceptional cases, it can therefore happen that we no longer have a product you order on stock. You will then receive a technically improved product or at least an equivalent alternative. In case of doubt, our sales team will contact you in order to determine the optimal version for you. We ensure that you will always get the most updated tools.

We therefore do not assume any obligation to supply tools appearing in the catalogue and/or in the price list which have already been adjusted out of the system internally.

Bilz and its partners shall have no liability for indirect, incidental or consequential errors in this catalog.

Some mistakes and calculation errors may be present. Orders are subject to approval.

Ident-Nos.

Please indicate the ident-nos. in your orders to speed up order processing and avoid confusion.

Prices

For prices, please refer to the current price list.

Minimum order value

An additional handling fee of EUR 20.00 will be charged for orders with a total value of less than EUR 50.00.

The minimum order quantity for special tools is 3 pcs.

Special designs

If you find that your specific machining problems cannot be resolved with any of our permanently stocked tools, then we can supply special designs or tools made according to drawings. Our application technicians will be glad to help you.

Nachdruck, auch auszugsweise, ist nur mit unserer Zustimmung gestattet. Alle Rechte vorbehalten. Irrtümer, Satz- oder Druckfehler berechtigen nicht zu irgendwelchen Ansprüchen. Abbildungen, Ausführungen und Maße entsprechen dem neuesten Stand bei Herausgabe dieser Druckschrift. Technische Änderungen müssen vorbehalten sein. Die bildliche Darstellung der Produkte muss nicht in jedem Falle und in allen Einzelheiten dem tatsächlichen Aussehen entsprechen.

This publication may not be reprinted in whole or part without our permission. All rights reserved. No rights may be derived from any errors in content or from typographical or typesetting errors. Diagrams, features and dimensions represent the current status on the date of issue of this leaflet. We reserve the right to make technical changes. The visual appearance of the products may not necessarily correspond to the actual appearance in all cases or in every detail.

BILZ

**BILZ WERKZEUGFABRIK
GmbH & Co. KG**
Vogelsangstr. 8
73760 Ostfildern
Deutschland
Fon +49 (0) 711 34801-0
Fax +49 (0) 711 34812 56
info@bilz.de
www.bilz.de



in alliance with

